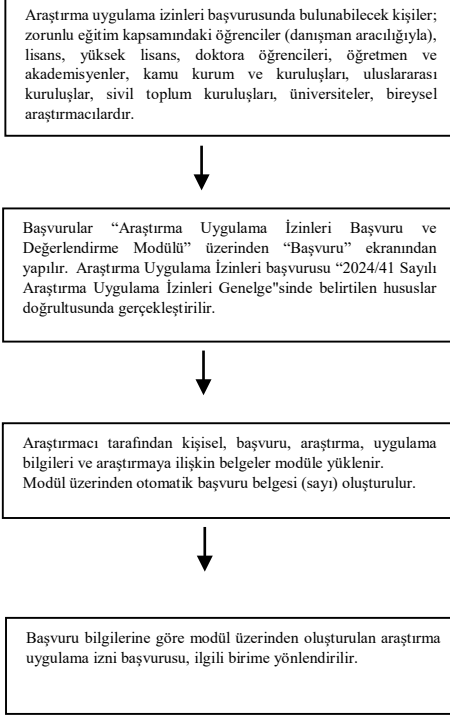




ARAŞTIRMA UYGULAMA İZİNLERİ İŞ AKIŞ ŞEMALARI

Araştırma Uygulama İzinleri Başvuru Süreci İş Akış Şeması





ARAŞTIRMA UYGULAMA İZİNLERİ
İŞ AKIŞ ŞEMALARI

Araştırma Uygulama İzinleri Değerlendirme Süreci İş Akış Şeması
(Araştırma Uygulama İzinleri Başvurusu 1-6 Arası İli Kapsadığında)

Değerlendirmeler "Araştırma Uygulama İzinleri Başvuru ve Değerlendirme Modülü" üzerinden "Değerlendirme" ekranından yapılır.

Değerlendirme işlemlerini gerçekleştirmek üzere Talim ve Terbiye Kurulu Başkanlığı yetkilileri tarafından il milli eğitim müdürlüklerinin belirlediği bir personel (koordinatör) modüle yetkilendirilir.

Modüle yetkilendirilen il milli eğitim müdürlüğü personeli birimindeki diğer rollerdeki (değerlendirici, koordinatör ve yönetici) personelleri modüle tanımlar.

Araştırmacı tarafından modüle girilen başvuru bilgilerine göre araştırma uygulama izni başvurusu, ilgili il milli eğitim müdürlüğü/müdürlüklerine yönlendirilir.

İlgili il milli eğitim müdürlükleri başvuruyu değerlendirir.

İlgili il milli eğitim müdürlüklerinin değerlendirmeleri sonucunda fikir birliği oluşur ise aşağıdaki süreç uygulanır.

Onay

Ret

Onay kararı verilen başvurular için ilgili il milli eğitim müdürlükleri okul/kurum isimlerini belirler. Başvuruya ilişkin "Araştırma Uygulama İzni" üretilir.

İl milli eğitim müdürlüklerinin ret kararı, ret gerekçeleri birleştirilerek araştırmacıya iletilir.

Onay

Ret

Onay kararı verilen başvuru, ilgili il milli eğitim müdürlüklerine yönlendirilir. İl milli eğitim müdürlükleri okul/kurum isimlerini belirler. Başvuruya ilişkin "Araştırma Uygulama İzni" üretilir.

Bakanlık merkez birimlerinin ret kararı, ret gerekçeleri birleştirilerek araştırmacıya iletilir.

Onay kararı verilen başvuru, ilgili il milli eğitim müdürlüklerine yönlendirilir. İl milli eğitim müdürlükleri okul/kurum isimlerini belirler. Başvuruya ilişkin "Araştırma Uygulama İzni" üretilir.

Talim ve Terbiye Kurulu Başkanlığının ret kararı, ret gerekçeleri ile birlikte araştırmacıya iletilir.

İlgili il milli eğitim müdürlüklerinin değerlendirmeleri sonucunda en az bir farklı karar oluştu ise aşağıdaki süreç uygulanır.

Başvuru, uygulama bilgilerine göre Bakanlık ilgili merkez birimlerine yönlendirilir.

İlgili Bakanlık merkez birimleri, ilgili il milli eğitim müdürlükleri tarafından sunulan gerekçeleri inceleyerek başvuruyu değerlendirir.

İlgili Bakanlık merkez birimlerinin değerlendirmeleri sonucunda fikir birliği oluşur ise aşağıdaki süreç uygulanır.

İlgili Bakanlık merkez birimlerinin değerlendirmeleri sonucunda en az bir farklı karar oluştu ise aşağıdaki süreç uygulanır.

Başvuru, Talim ve Terbiye Kurulu Başkanlığına yönlendirilir.

Talim ve Terbiye Kurulu Başkanlığı, Bakanlık ilgili merkez birimleri tarafından sunulan gerekçeleri inceleyerek başvuruyu değerlendirir.

Talim ve Terbiye Kurulu Başkanlığı, başvuruya ilişkin nihai kararı verir.

Onay

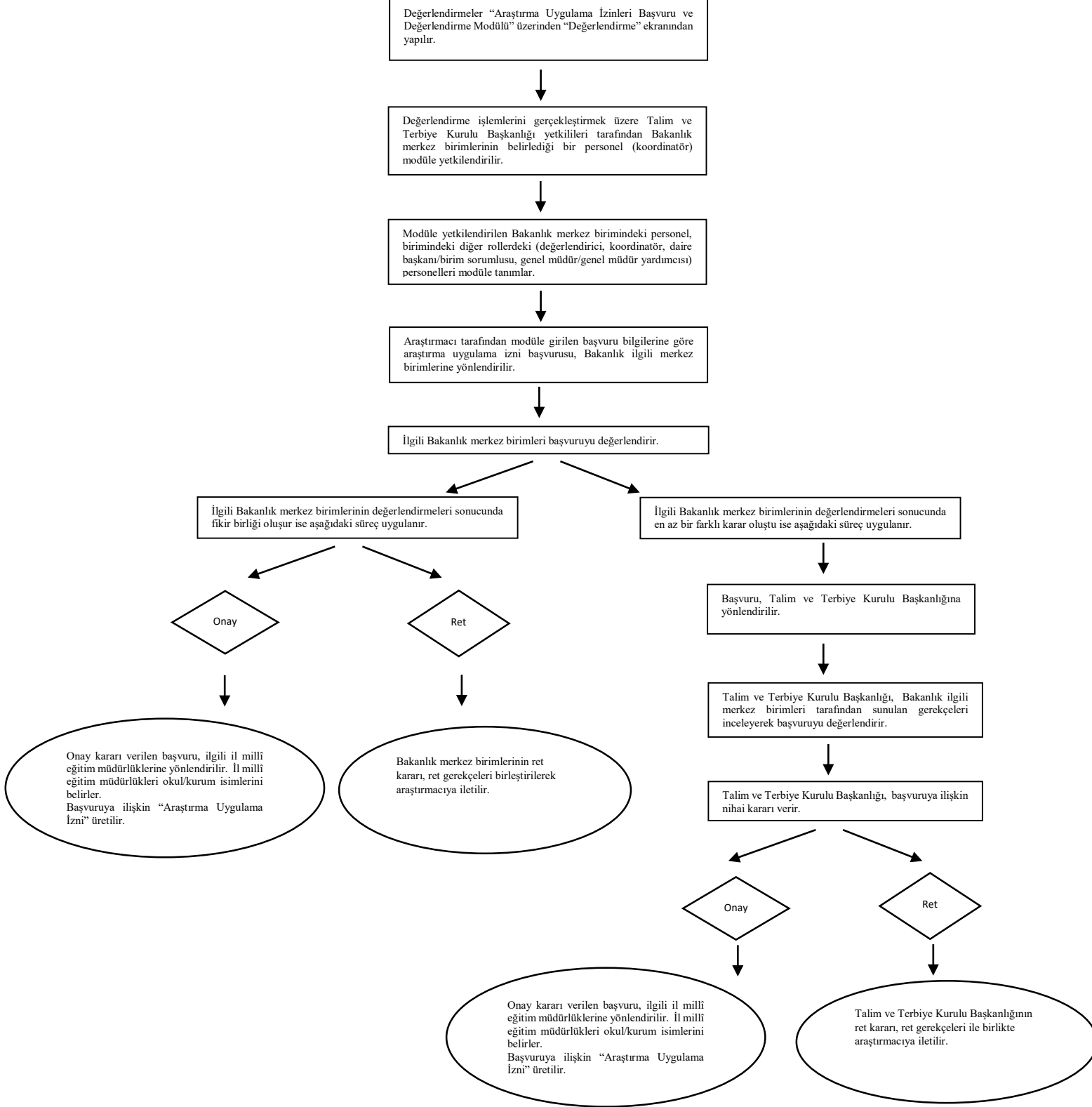
Ret





ARAŞTIRMA UYGULAMA İZİNLERİ
İŞ AKIŞ ŞEMALARI

Araştırma Uygulama İzinleri Değerlendirme Süreci İş Akış Şeması
(Araştırma Uygulama İzinleri Başvurusu 7-12 Arası İli Kapsadığında)





ARAŞTIRMA UYGULAMA İZİNLERİ
İŞ AKIŞ ŞEMALARI

Araştırma Uygulama İzinleri Değerlendirme Süreci İş Akış Şeması
(Araştırma Uygulama İzinleri Başvurusu 13 ve üzeri İli Kapsamında)

Değerlendirmeler "Araştırma Uygulama İzinleri Başvuru ve Değerlendirme Modülü" üzerinden "Değerlendirme" ekranından yapılır.

Talim ve Terbiye Kurulu Başkanlığı koordinatörü, tüm rollerde (değerlendirici, koordinatör, daire başkanı/birim sorumlusu, genel müdür/genel müdür yardımcısı) görev alan personeli modüle tanımlar.

Araştırmacı tarafından modüle girilen başvuru bilgilerine göre araştırma uygulama izni başvurusu, Talim ve Terbiye Kurulu Başkanlığına yönlendirilir.

Araştırmacı tarafından sunulan örneklem gerekçesi, Talim ve Terbiye Kurulu Başkanlığı tarafından incelenir.

Onay

Ret

Araştırmacı tarafından modüle girilen başvuru bilgilerine göre araştırma uygulama izni başvurusu, Bakanlık ilgili merkez birimlerine yönlendirilir.

Talim ve Terbiye Kurulu Başkanlığının ret kararı, ret gerekçeleri ile birlikte araştırmacıya iletilir.

İlgili Bakanlık merkez birimleri başvuruyu değerlendirir.

İlgili Bakanlık merkez birimlerinin değerlendirmeleri sonucunda fikir birliği oluşur ise aşağıdaki süreç uygulanır.

İlgili Bakanlık merkez birimlerinin değerlendirmeleri sonucunda en az bir farklı karar oluştu ise aşağıdaki süreç uygulanır.

Onay

Ret

Onay kararı verilen başvuru, ilgili il milli eğitim müdürlüklerine yönlendirilir. İl milli eğitim müdürlükleri okul/kurum isimlerini belirler. Başvuruya ilişkin "Araştırma Uygulama İzni" üretilir.

Bakanlık merkez birimlerinin ret kararı, ret gerekçeleri birleştirilerek araştırmacıya iletilir.

Başvuru, Talim ve Terbiye Kurulu Başkanlığına yönlendirilir.

Talim ve Terbiye Kurulu Başkanlığı, Bakanlık ilgili merkez birimleri tarafından sunulan gerekçeleri inceleyerek başvuruyu değerlendirir.

Talim ve Terbiye Kurulu Başkanlığı, başvuruya ilişkin nihai kararı verir.

Onay

Ret

Onay kararı verilen başvuru, ilgili il milli eğitim müdürlüklerine yönlendirilir. İl milli eğitim müdürlükleri okul/kurum isimlerini belirler. Başvuruya ilişkin "Araştırma Uygulama İzni" üretilir.

Talim ve Terbiye Kurulu Başkanlığının ret kararı, ret gerekçeleri ile birlikte araştırmacıya iletilir.





ARAŞTIRMA UYGULAMA İZİNLERİ
İŞ AKIŞ ŞEMALARI

Araştırma Uygulama İzinleri Değerlendirme Süreci İş Akış Şeması
Araştırma Uygulama İzinleri Başvurusu Bakanlık Merkez Birimlerini Kapsadığında

